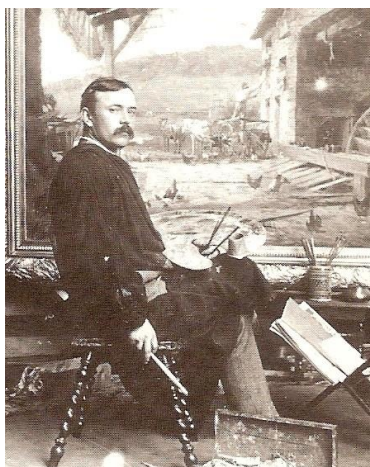


Association « *Les Amis d'Alfred RENAUDIN* »



- Fondée le 17 mars 2012 à Val-et-Châtillon, cette association a pour but de :
 - Promouvoir l'œuvre du peintre Alfred RENAUDIN (1866-1944).
 - Recenser l'ensemble des œuvres de l'artiste et tout autre document le concernant.
 - Editer des brochures ou tout document se rapportant à sa vie et à son œuvre.
 - Organiser des événements en rapport avec Alfred RENAUDIN montrant la cohérence et le contexte.
 - Organiser les manifestations marquant le 150ème anniversaire de sa naissance en 2016.

Fasciné par les formes lumineuses naissantes au bout de la canne des souffleurs, il s'intéresse à la décoration et entre comme apprenti céramiste en 1881 à la Faïencerie Keller et Guérin de Lunéville. Il est placé dans les mains expertes du vieux maître France qui n'eut pas grande difficulté à lui enseigner toutes les ficelles de l'art du feu. Étonnamment doué, il possédait le feu sacré qui donne à l'individu une envie impétueuse de peindre et de dessiner. Révélant très vite de brillantes dispositions, il suscita l'intérêt de ses patrons, Messieurs Guérin et Keller mais aussi par un de leurs amis, le baron de Ravinel, grand collectionneur et connaisseur d'art. Au début de sa carrière, Alfred Renaudin a peint des éventails mais aussi des tableaux sur faïence ou encore de très beaux vases comme celui d'ornement à décor de chrysanthèmes et papillons, disparu lors de l'incendie du château en janvier 2003.

Site Internet de l'association : <http://val-et-chatillon.com/associations/amis-alfred-renaudin>